A woman with dark hair and glasses, wearing a light blue button-down shirt, stands in an office hallway. She is looking at her smartphone. The hallway has glass walls and desks in the background. A green plant is visible on the left side of the frame.

Potni nalogi

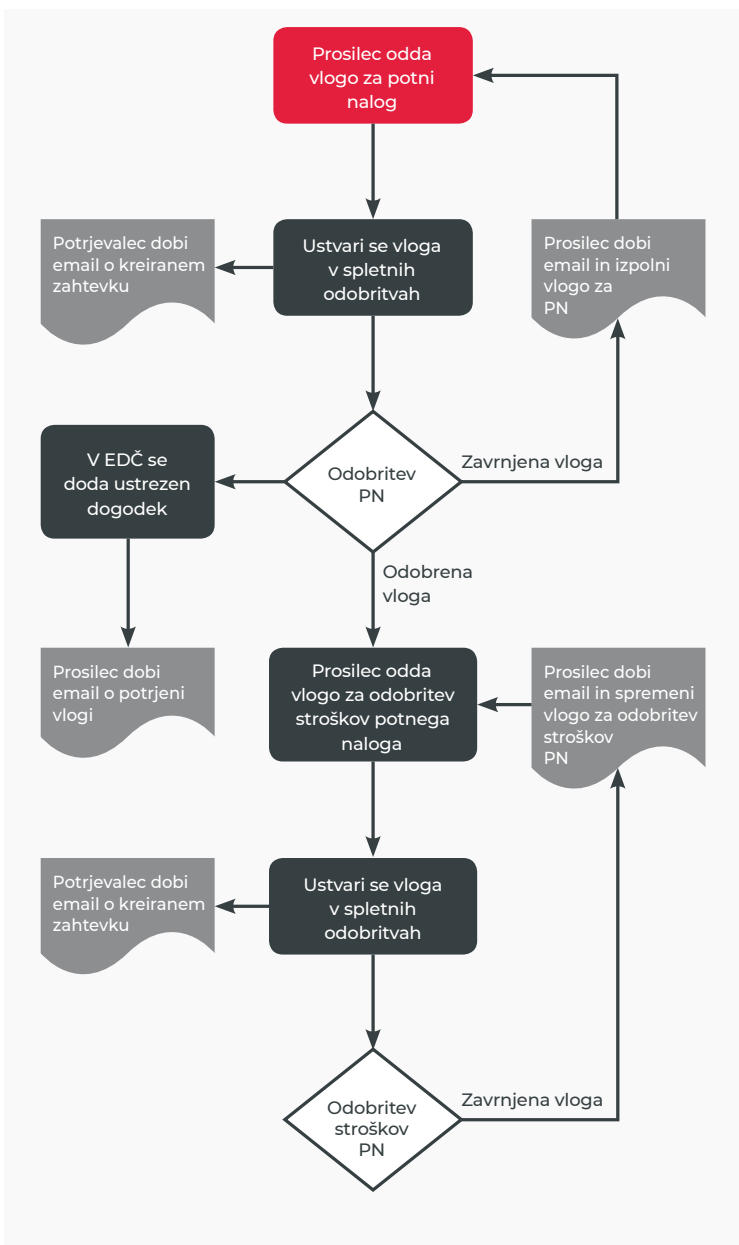
Modul, ki bistveno skrajša čas priprave in obračuna potnih nalogov

Modul omogoča enostaven vnos, potrjevanje in izplačila stroškov, povezanih s službenimi potmi in ponuja pregled službenih odsotnosti vseh zaposlenih na pametnem telefonu.

spica

S Potnimi nalogi prihranite čas in denar ter se izognete ročnemu delu

Uporabnik pred nastopom službene poti vnese vlogo za izdajo potnega naloga, po zaključeni službeni poti pa izpolni elektronski obračun potnega naloga z vsemi prilogami. Potrjevalec preko spletnih odobritev prejme zahtevek za pregled potnega naloga, ki ga odobri ali pošlje v dopolnitev. Po odobrenem obračunu računovodstvo prejme obvestilo za izplačilo stroškov ter pripravo temeljnice in obrazca REK-1.



Enostavna uporaba za vlagatelje, potrjevalce in računovodstvo

Modul Potni nalogi je zasnovan tako, da predvideva vse scenarije različnih službenih poti ter upošteva zakonska določila in omejitve. Napredne funkcionalnosti omogočajo enostavno upravljanje potnih nalogov tako za vlagatelje in potrjevalce kot tudi za računovodstvo.

Za vlagatelje in potrjevalce



vneprej vneseni šifranti, ki se lahko posodablajo



integriran vozni park za rezervacijo službenega vozila



povezava na zemljevid za lažje dodajanje novih relacij



možnost oddajanja potnih nalogov v imenu sodelavcev



možnost pregleda potnih nalogov podrejenih



možnost vnosa dogodkov v Time&Space preko modula TimeAPI

Za računovodstvo



dvonivojsko številčenje potnih nalogov po odprtih in zaključenih nalogih zagotavlja pravilno zaporedje številke oddanih potnih nalogov



priprava temeljnice in izvoz v glavno knjigo



priprava obrazcev REK-1



možnost integracije z modulom PIF



možnost izvoza podatkov v MS Excel



možnost vnosa več podjetij z različnimi nastavitvami

Zakaj boste s Potnimi nalogi lažje upravljali obračun in izplačila potnih stroškov?



Uporabniku prijazen vmesnik



Priloge so vedno priložene nalogu



Hitrejši postopek potrjevanja



Vedno dostopna storitev tudi preko mobilne naprave



Vedno aktualen podatek o opravljenih urah



Zagotovljena skladnost



Potni nalogi zagotavljajo zakonsko skladno hrambo in arhiviranje za obdobje 10 let

Leta 2014 je v veljavo stopilo zakonsko obvezno poročanje o izplačilih potnih stroškov preko obrazca REK-1. Modul Potni nalogi vam zagotavlja, da bodo vaša poročila vedno skladna z zakonodajo.

Potne naloge uporabljajo številna Slovenska podjetja



“Proces priprave potnih nalogov se je pohitril, saj sedaj vsaki zaposleni sam vnaša podatke, prej pa je to delala ena oseba, ki je za vnos porabila več časa.”

Jerneja Stiplovšek

Kadrovska služba / Pravne zadeve
ISOKON d.o.o.

“Pri prejšnjem sistemu nismo imeli možnosti elektronskega potrjevanja. Prednost pri potnih nalogih Špica je, da zaposleni sam vnese potni nalog in ga pošlje v potrditev. S skupnimi močmi smo kar dobro uredili modul.”



Martina Prezelj

Knjigovodkinja za obračun plač,
Služba upravljanja s kadri in organizacije,
DEŽELNA BANKA SLOVENIJE D.D.

Zaupajo nam številna uspešna podjetja



Oglejte si prikaz delovanja rešitve Potni nalogi

Aplikacija sama izračuna kilometrino ter polne in znižane stroške. Zaposleni sam vnese vse stroške povezane s službeno potjo, po opravljeni službeni poti pa v aplikacijo naloži dokazila o stroških. Zaposleni pravočasno vidi, kdaj je bil posamezen nalog in z njim povezani stroški potrjen. V zavihku Obračun pa vidi specifikacijo izplačila. V kratkem video prispevku si lahko seznanite z zgoraj naštetimi koraki.



<http://bit.ly/potninalogi>

Uporaba modula, oddaja zahtev in potrjevanje vodij
je možno tudi preko pametnega telefona.

Android  &  iOS



Špica International d.o.o.

Pot k sejmišču 33, SI-1231 Ljubljana, Slovenija • www.spica.com

T: +386 1 5 68 08 00 • info@spica.com

© Špica International, julij 2019